

5,600万円

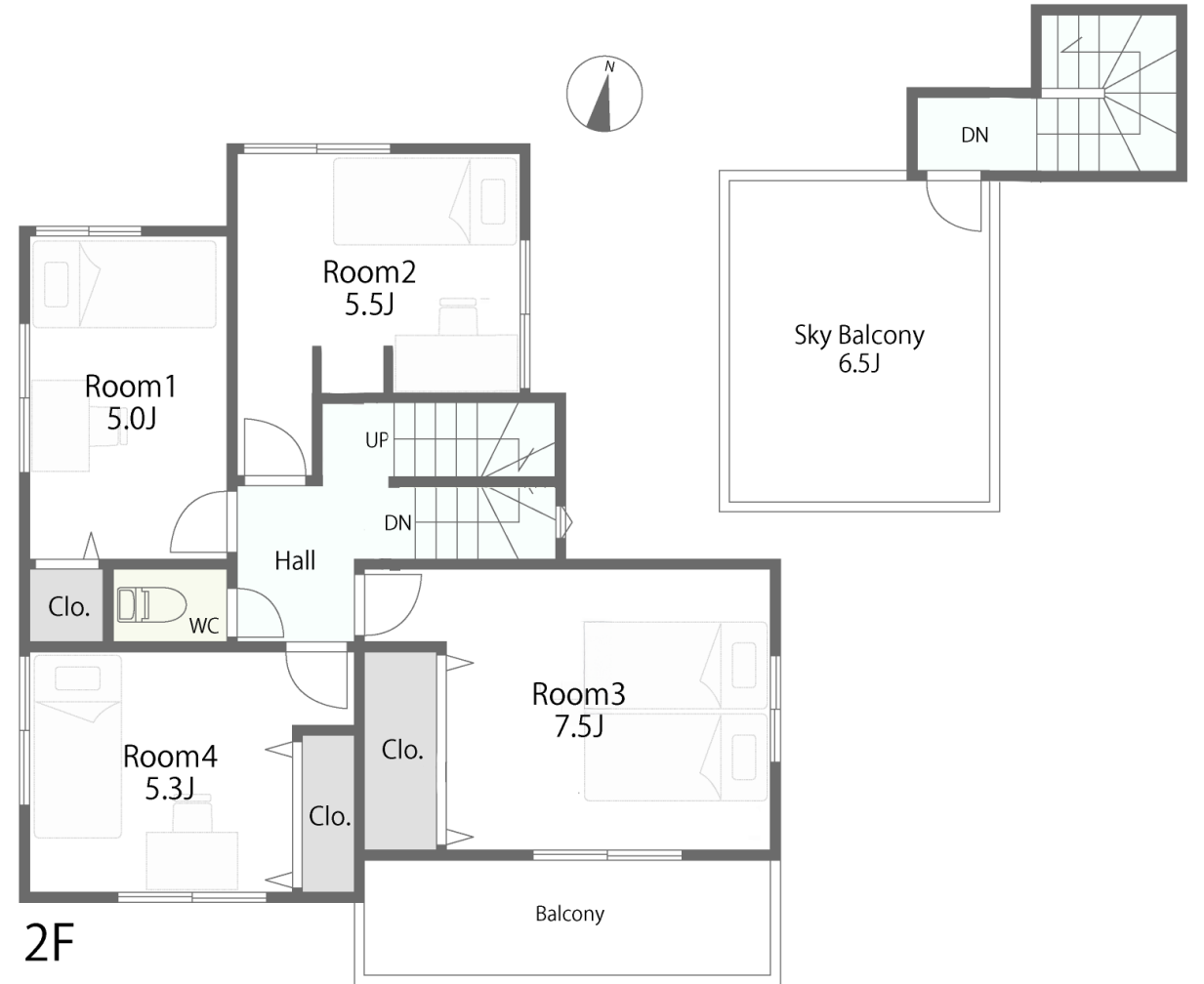
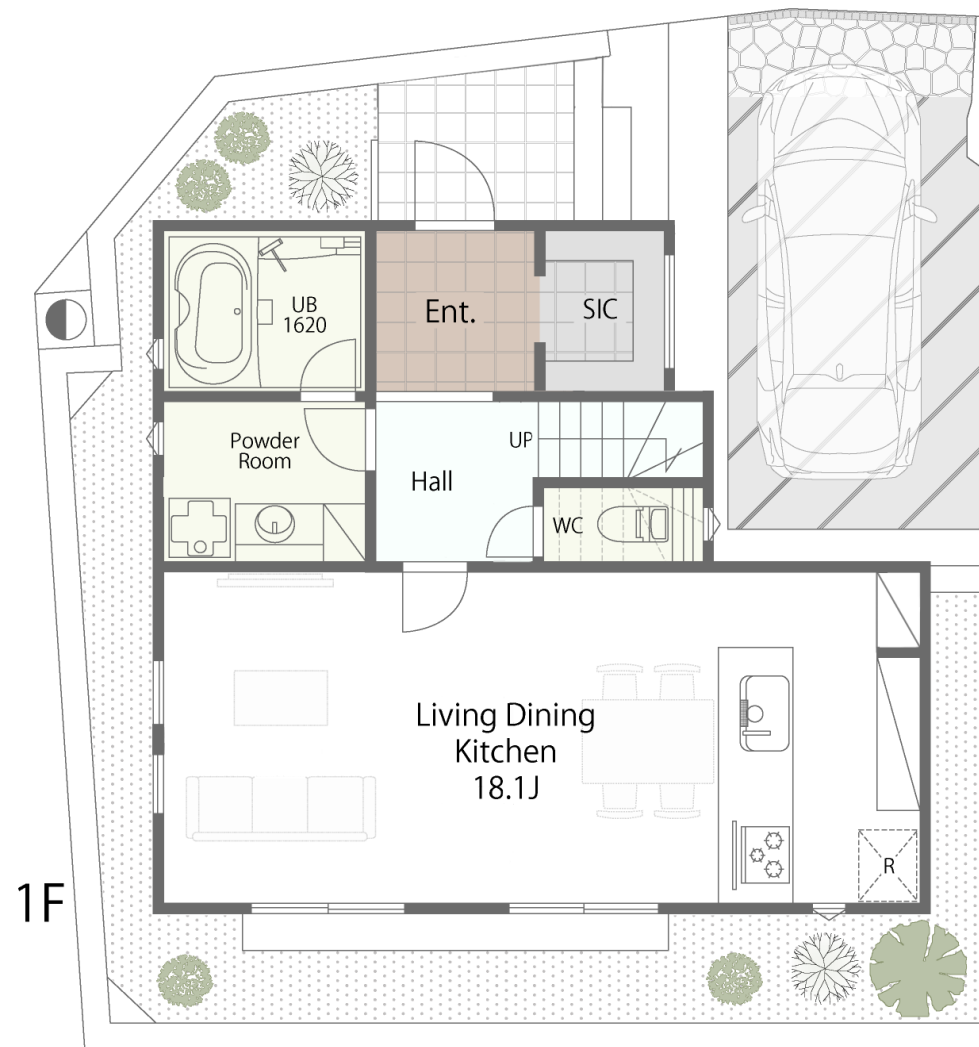
条件付き土地
referencePLAN

No.1-1区画

4LDK+SIC+PANTRY+SKYBALCONY

敷地面積／ 104.18m² (約31.51坪)

建物面積／ 103.91m² (約31.43坪)



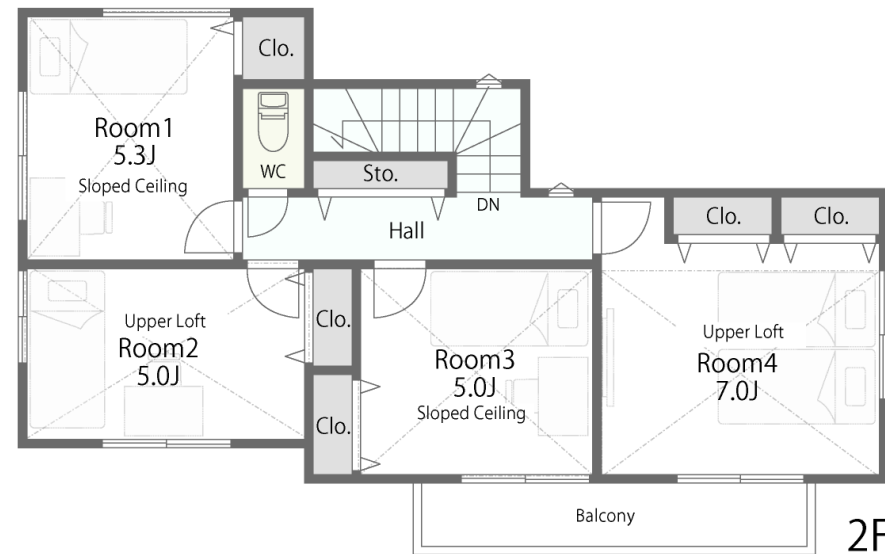
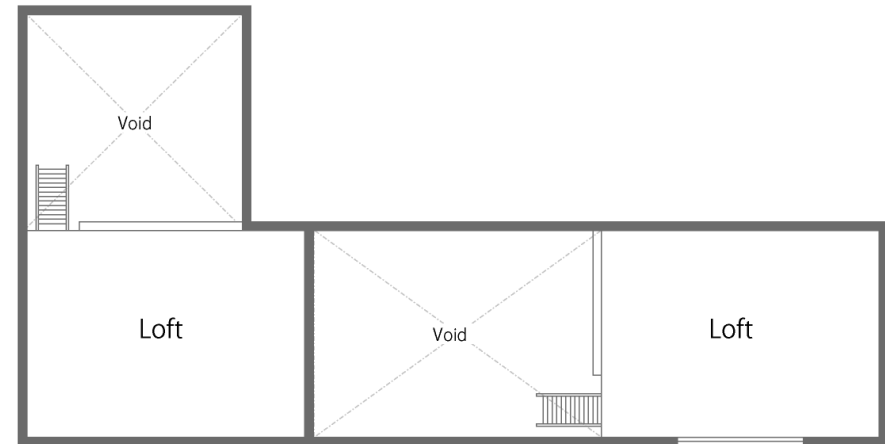
5,600万円

条件付き土地
referencePLAN
No.1-5区画

4LDK+PANTRY+2LOFT

敷地面積／ 101.06m² (約30.57坪)

建物面積／ 100.09m² (約30.27坪)



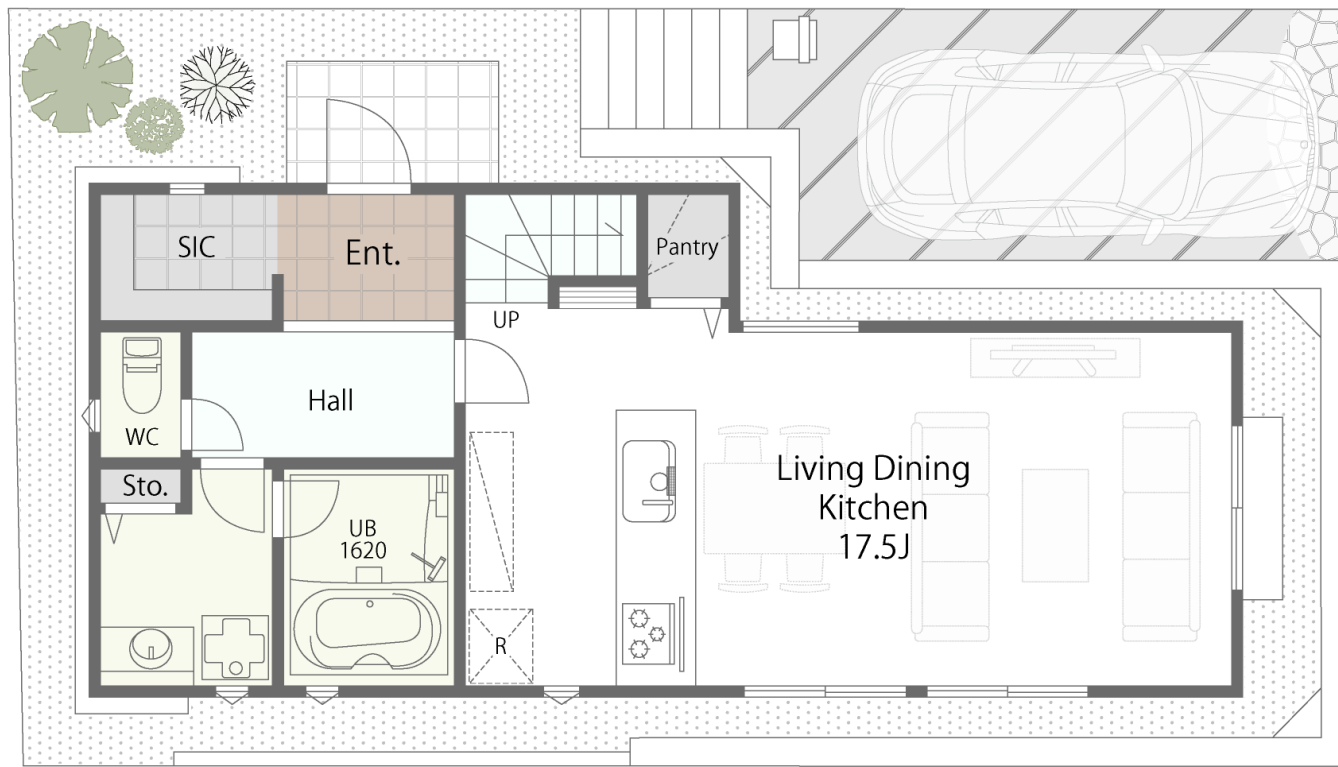
5,300万円

条件付き土地
referencePLAN
No.1-6区画

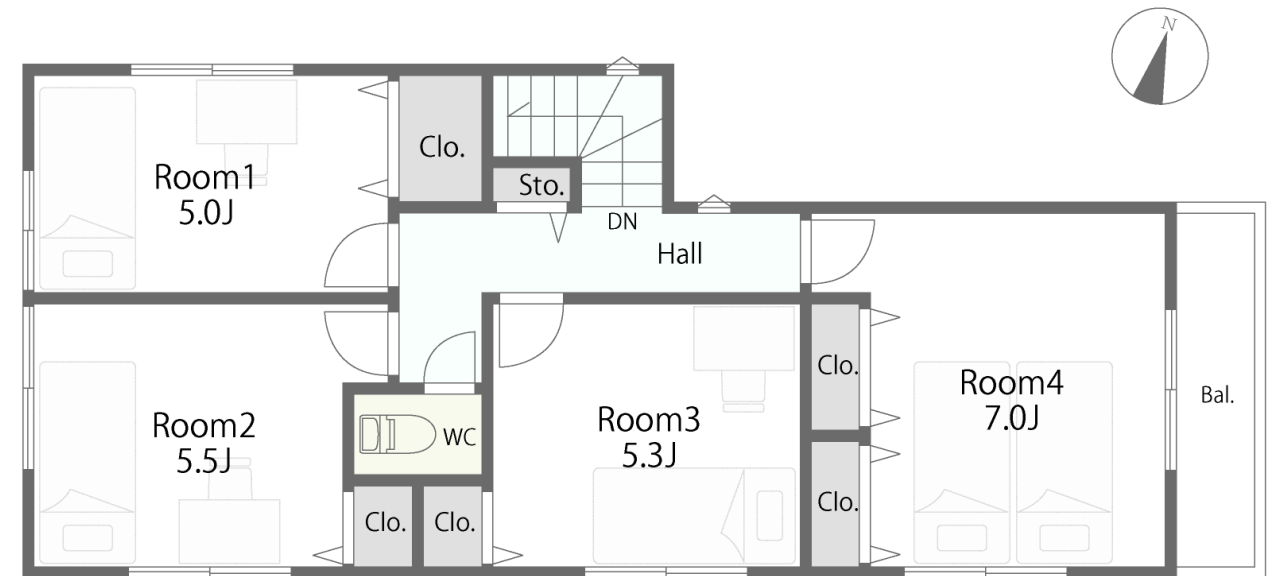
4LDK+SIC+PANTRY

敷地面積／ 100.31m² (約30.34坪)

建物面積／ 100.20m² (約30.31坪)



1F



2F

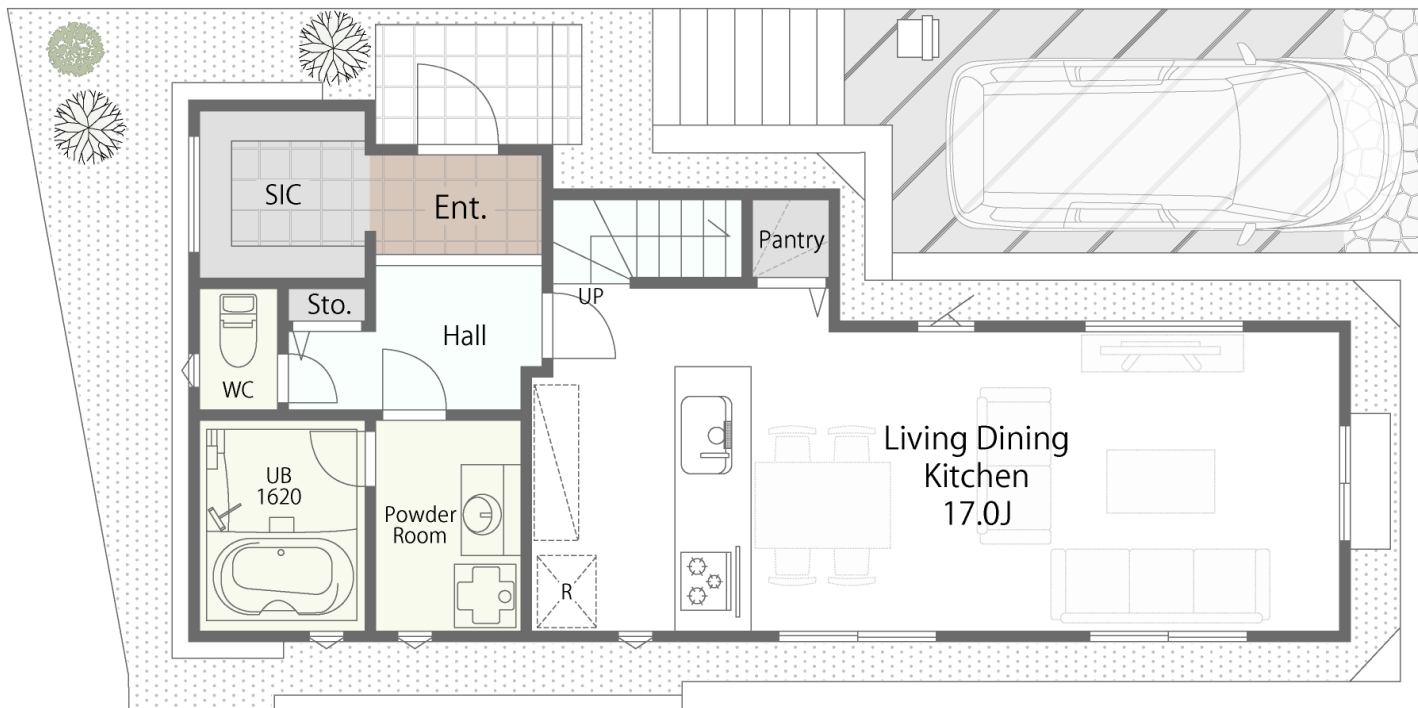
5,300万円

条件付き土地
referencePLAN
No.1-7区画

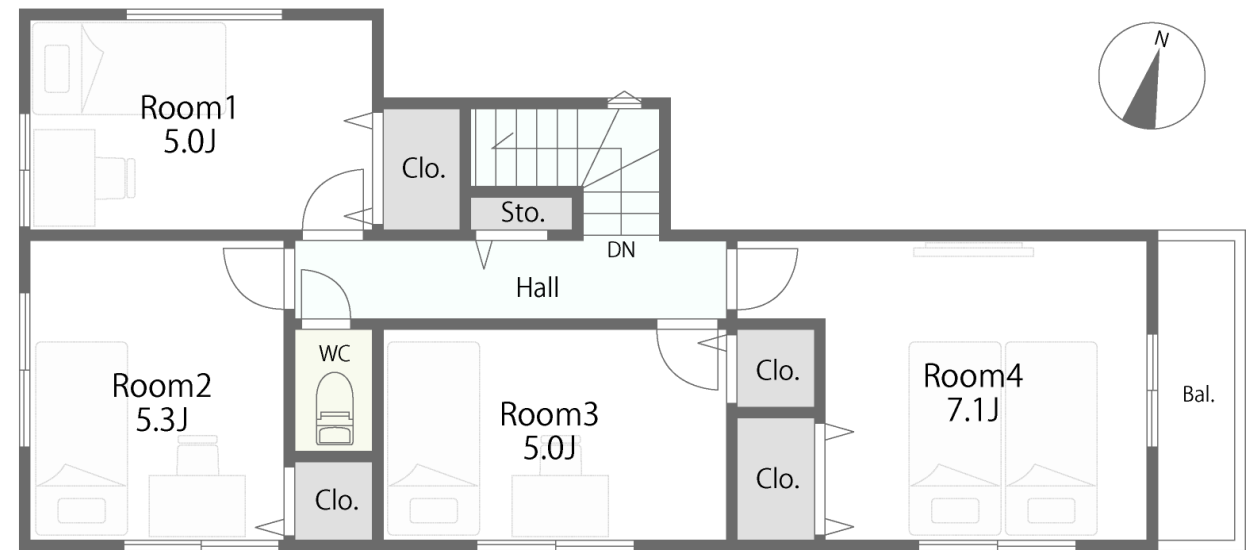
4LDK+SIC+PANTRY

敷地面積／ 100.48㎡ (約30.39坪)

建物面積／ 98.43㎡ (約29.77坪)



1F



2F

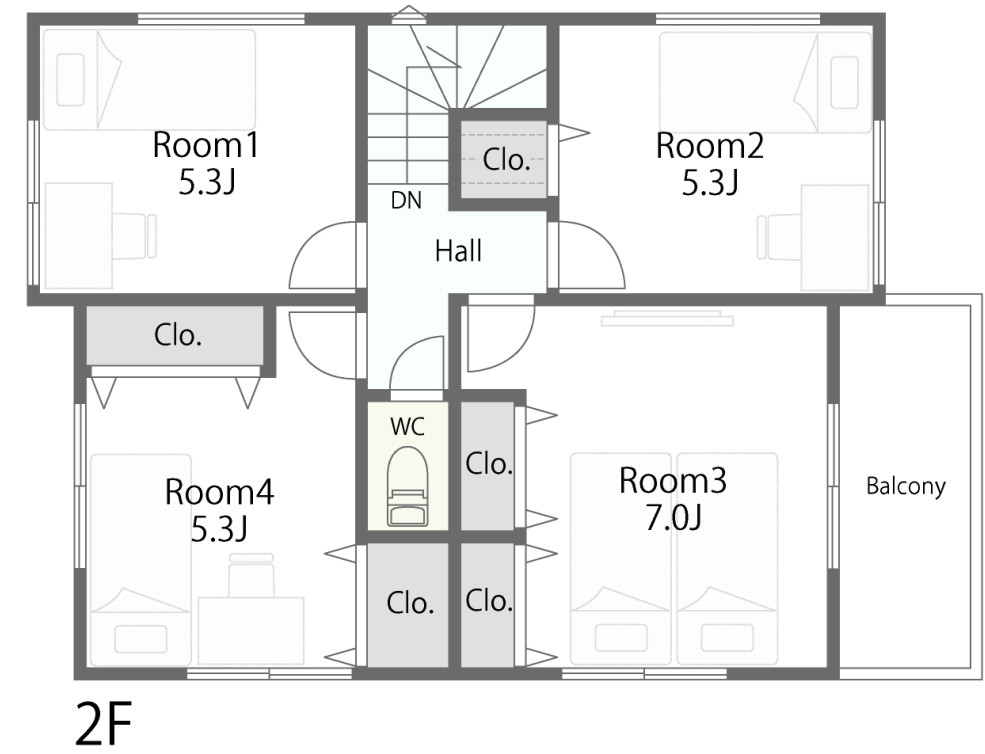
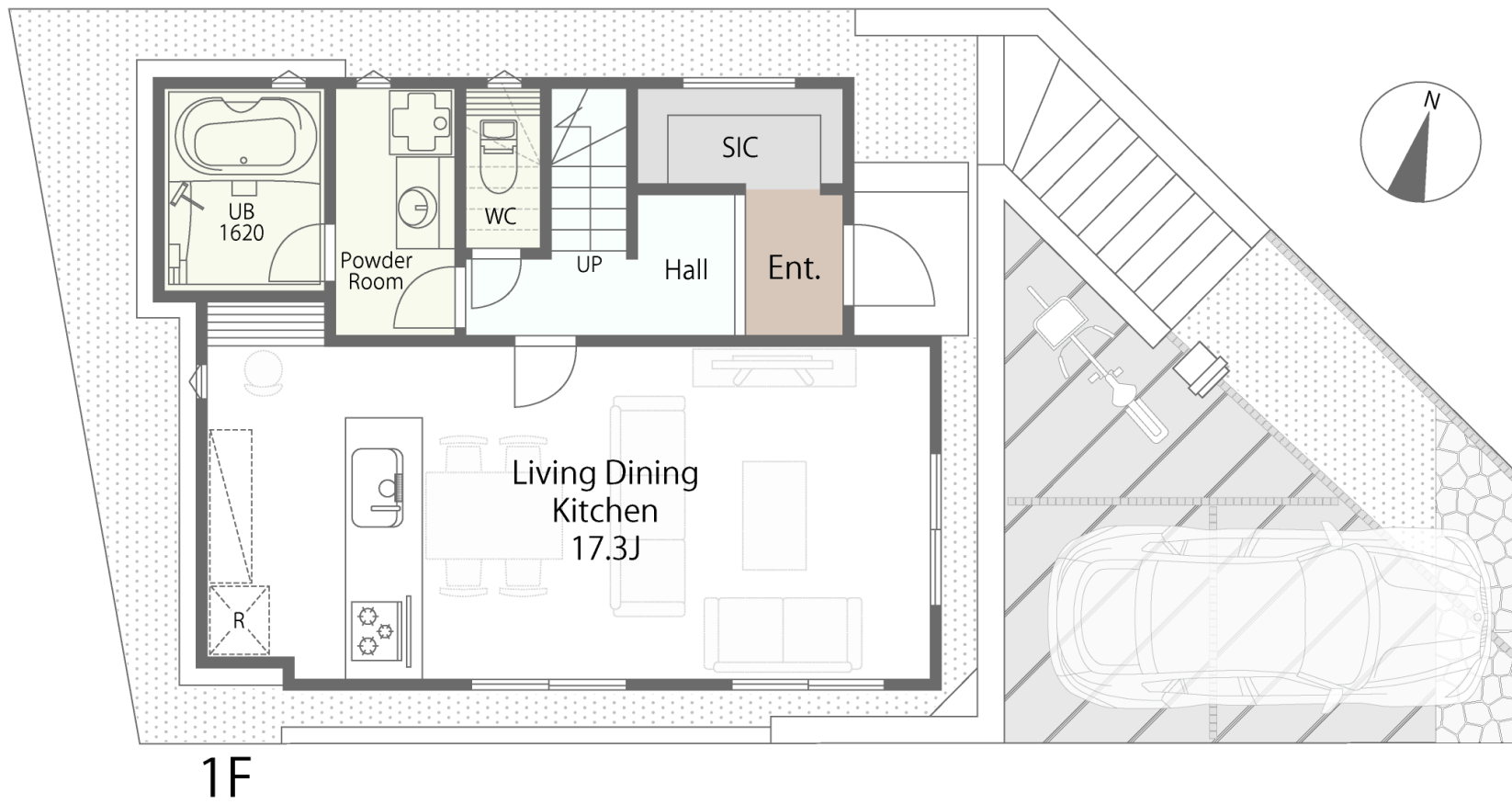
5,100万円

条件付き土地
referencePLAN
No.1-8区画

4LDK+SIC

敷地面積 / 105.55m² (約31.92坪)

建物面積 / 96.46m² (約29.17坪)



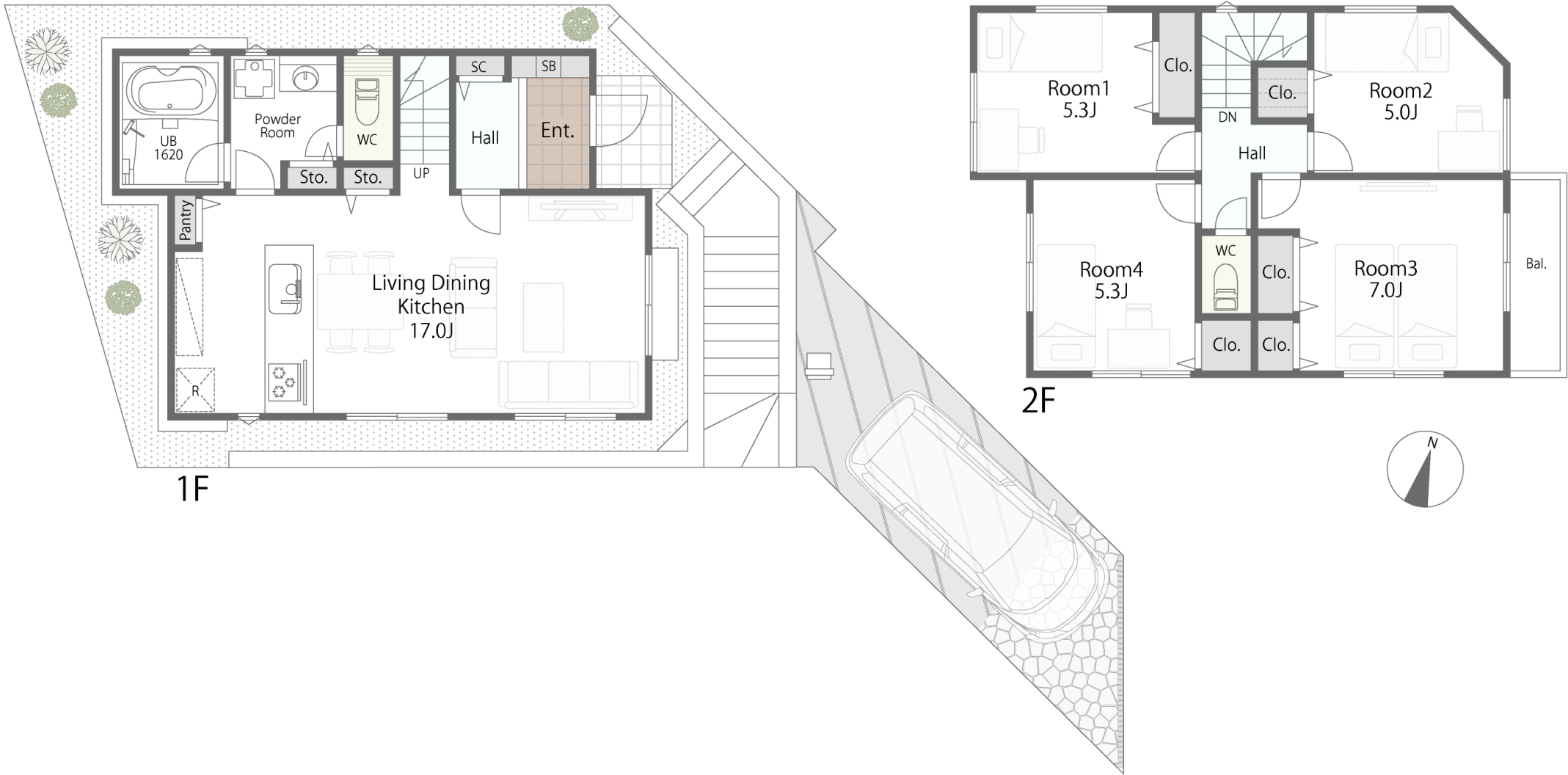
4,300万円

条件付き土地
referencePLAN
No.1-9区画

4LDK+SIC

敷地面積 / 102.40 m^2 (約30.97坪)

建物面積 / 93.57 m^2 (約28.30坪)



条件付き土地
referencePLAN
No.1-10区画

4LDK+SIC

敷地面積 / 146.90m^2 (約44.43坪)

建物面積 / 104.74m^2 (約31.68坪)



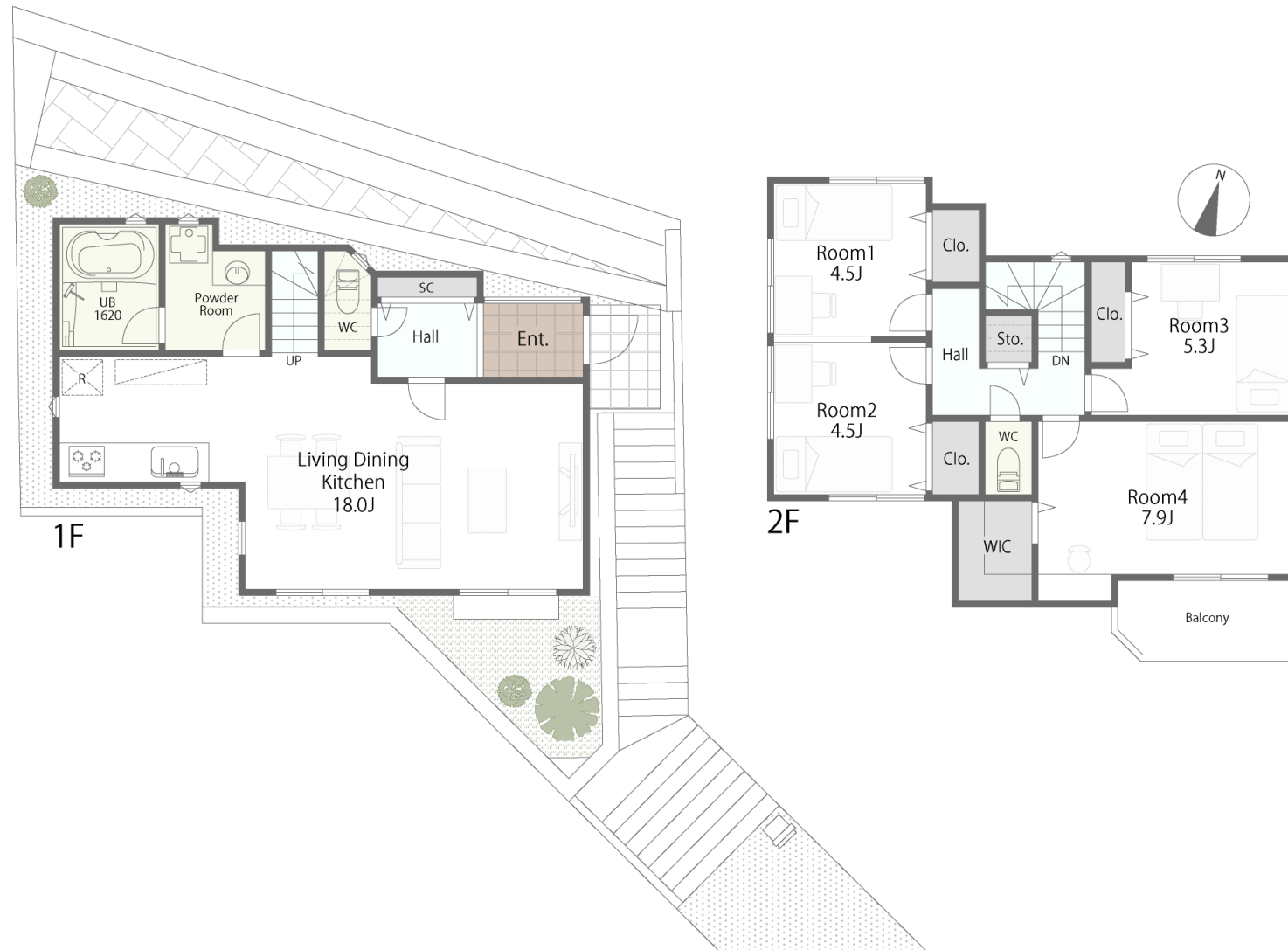
4,300万円

条件付き土地
referencePLAN
No.1-11区画

4LDK+WIC

敷地面積 / 125.67m^2 (約38.01坪)

建物面積 / 97.81m^2 (約29.58坪)



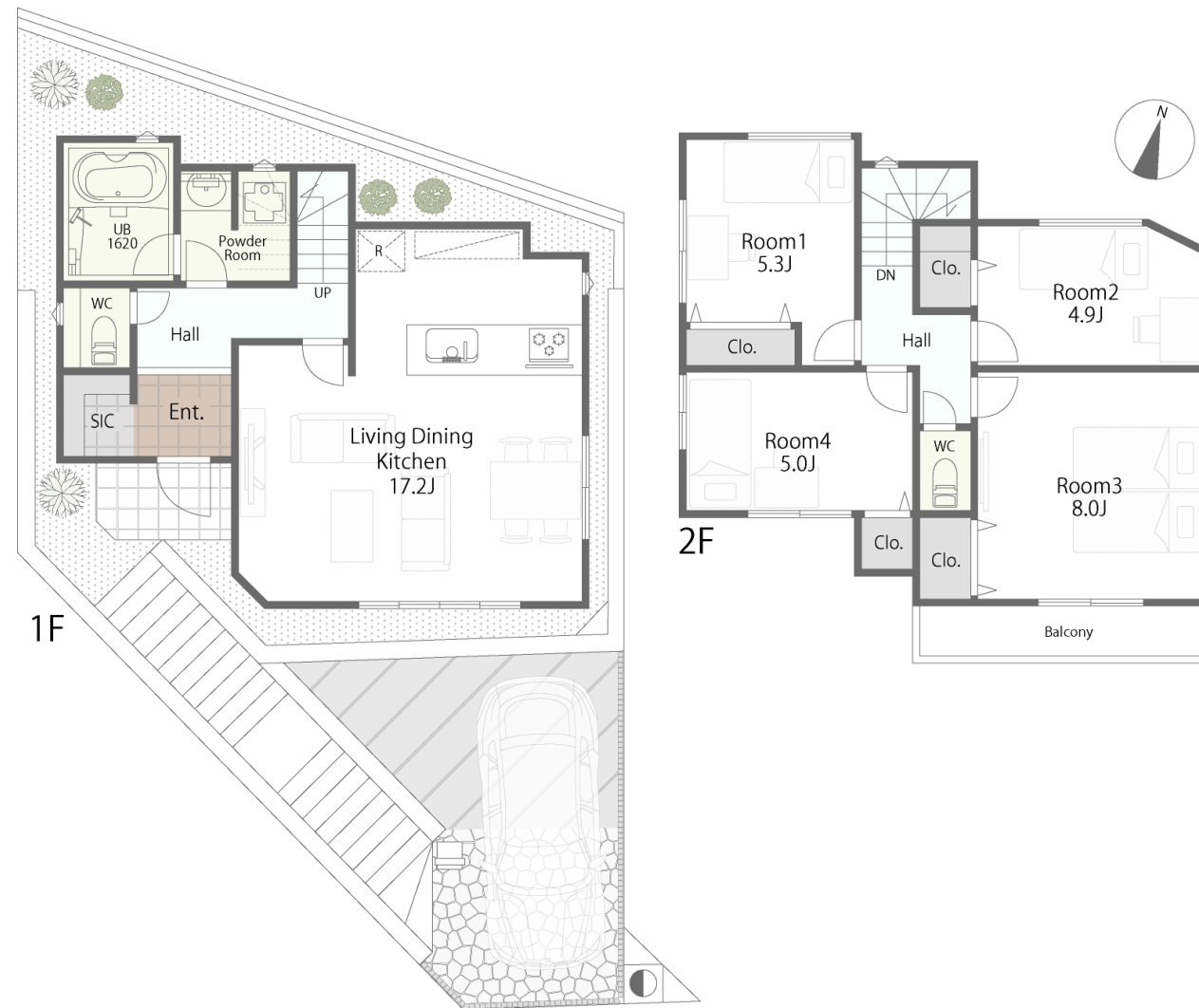
4,600万円

条件付き土地
referencePLAN
No.1-12区画

4LDK+SIC

敷地面積 / 107.84m^2 (約32.62坪)

建物面積 / 96.15m^2 (約29.08坪)



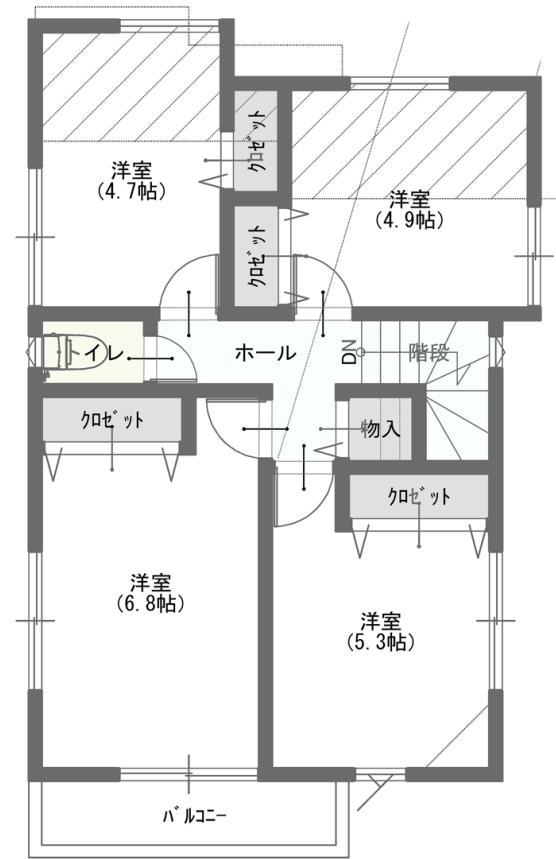
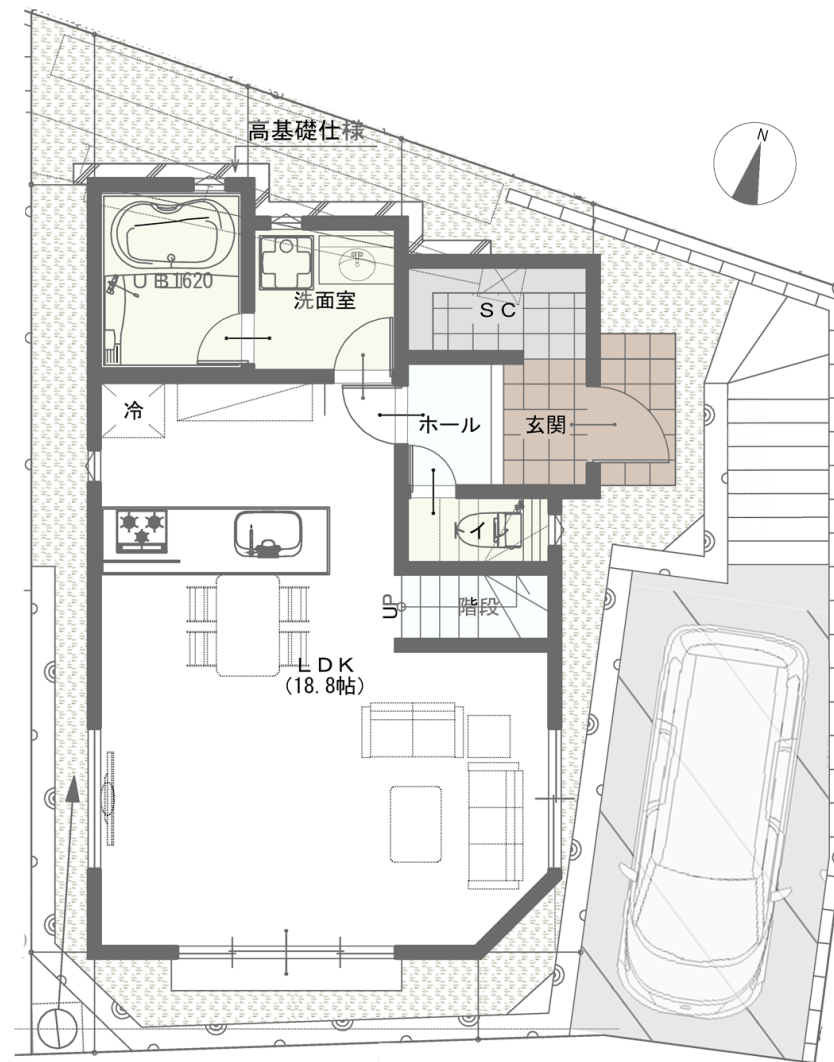
5,500万円

条件付き土地
referencePLAN
No.1-13区画

4LDK+SIC

敷地面積 / 101.69m²

建物面積 / 95.53m²



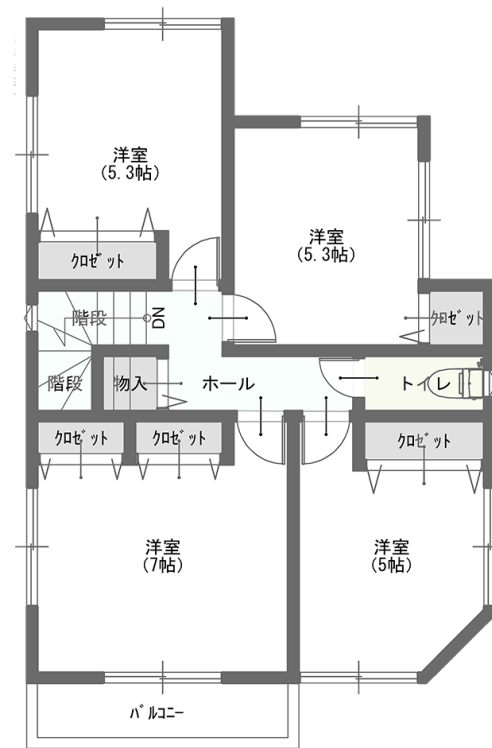
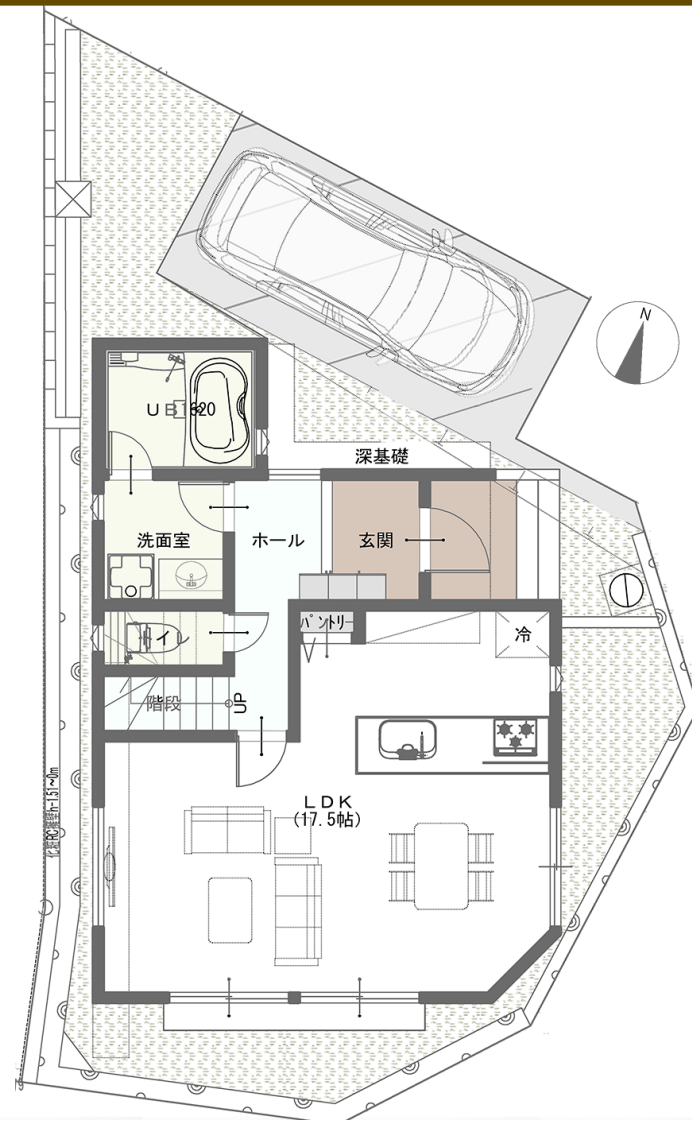
5,600万円

条件付き土地
referencePLAN
No.1-14区画

4LDK+SIC

敷地面積 / 102.24m²

建物面積 / 97.29 m²



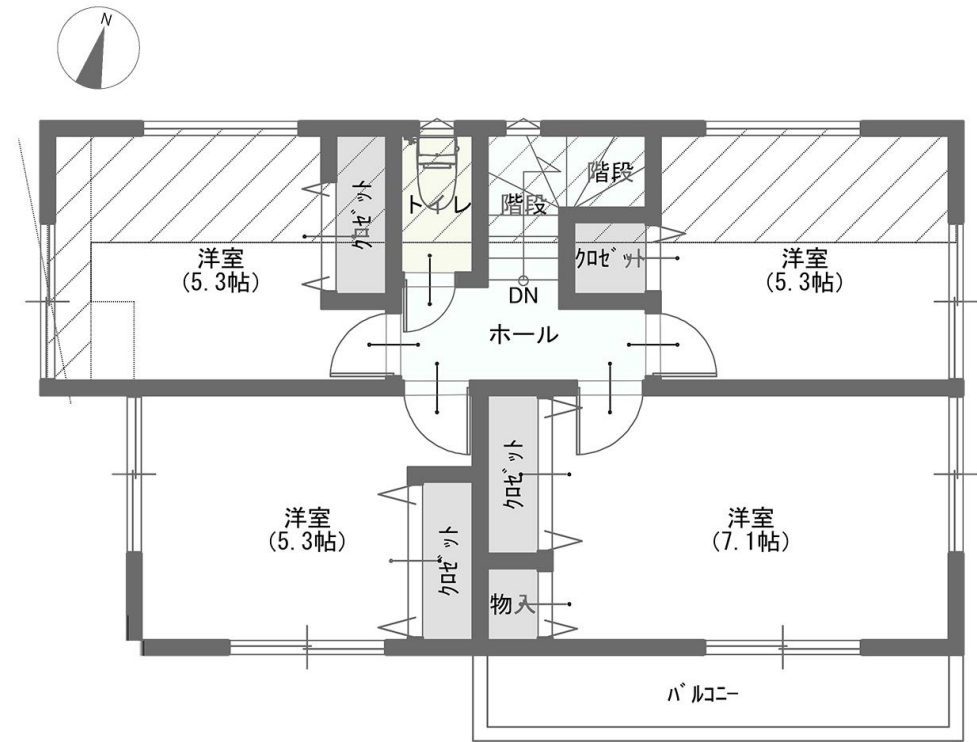
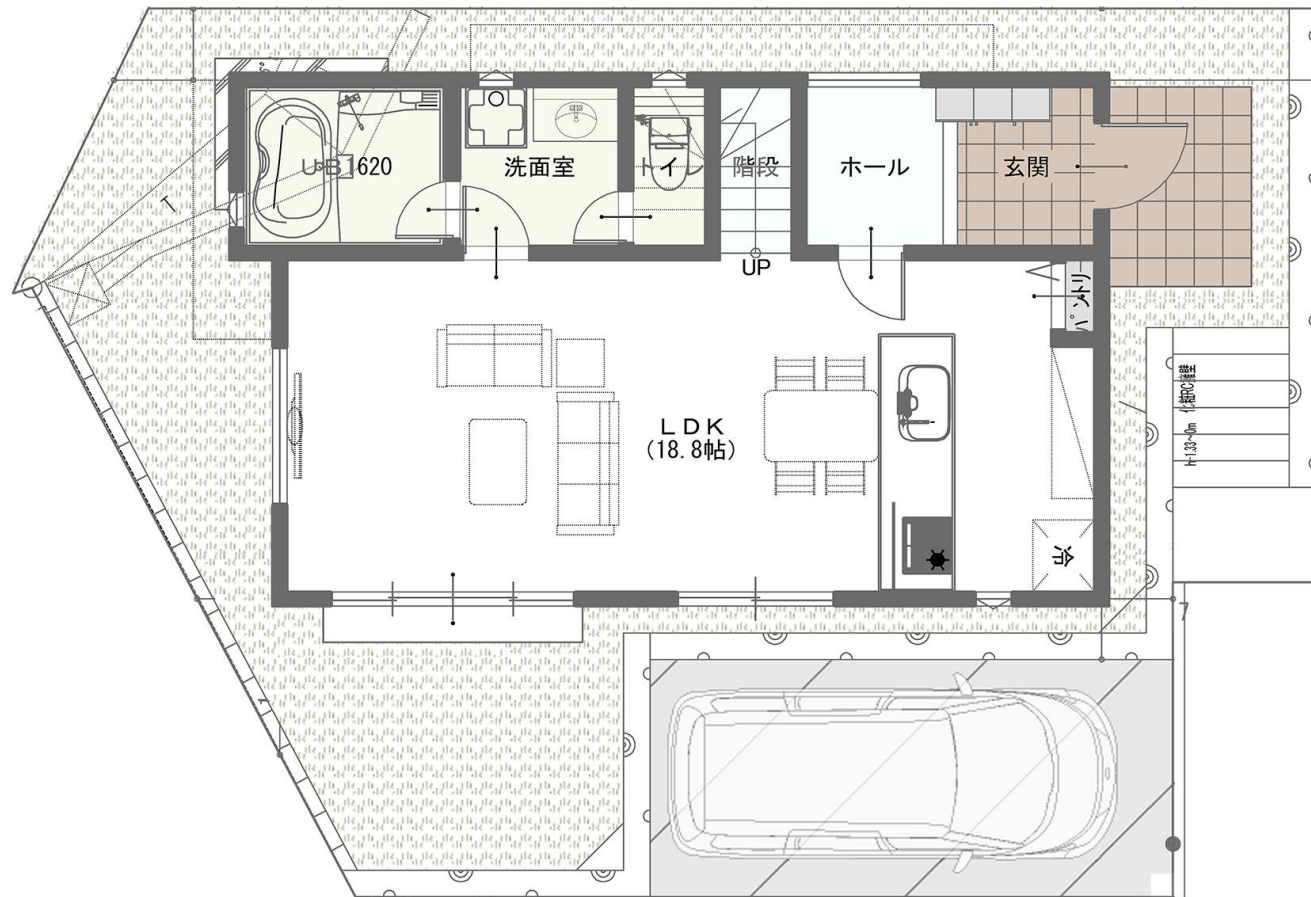
5,200万円

条件付き土地
referencePLAN
No.1-15区画

4LDK+PANTRY

敷地面積 / 108.84m²

建物面積 / 97.70m²



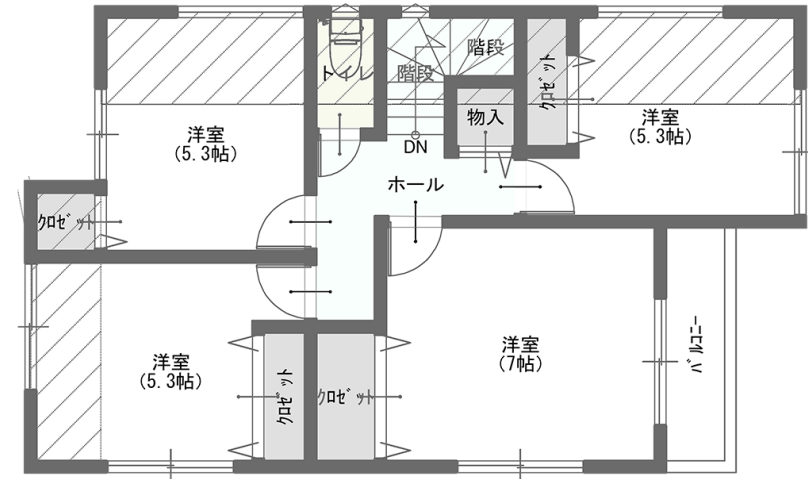
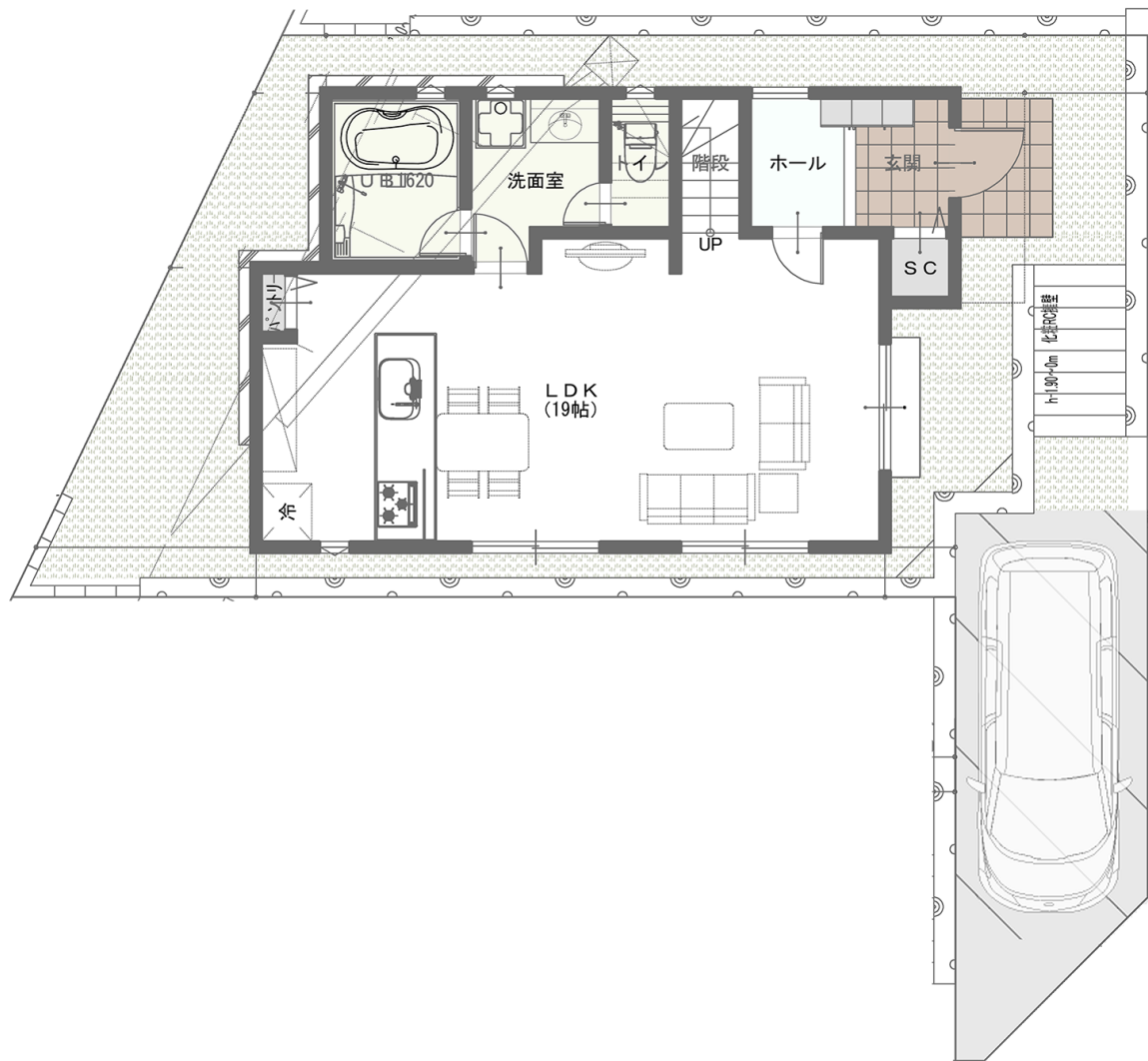
4,500万円

条件付き土地
referencePLAN
No.1-16区画

4LDK+SIC

敷地面積 / 108.11m²

建物面積 / 100.19m²



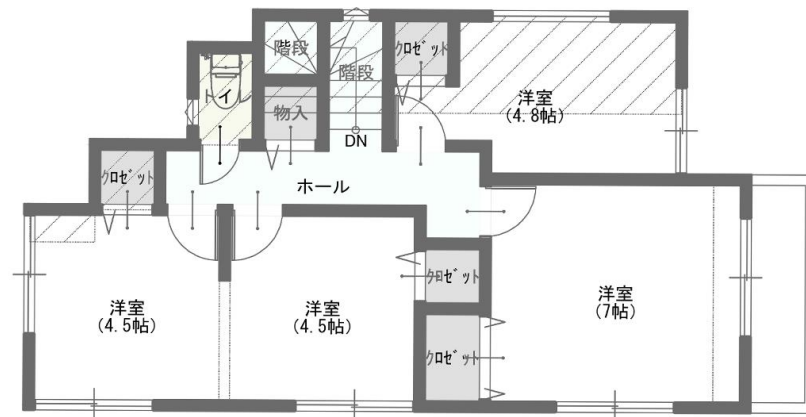
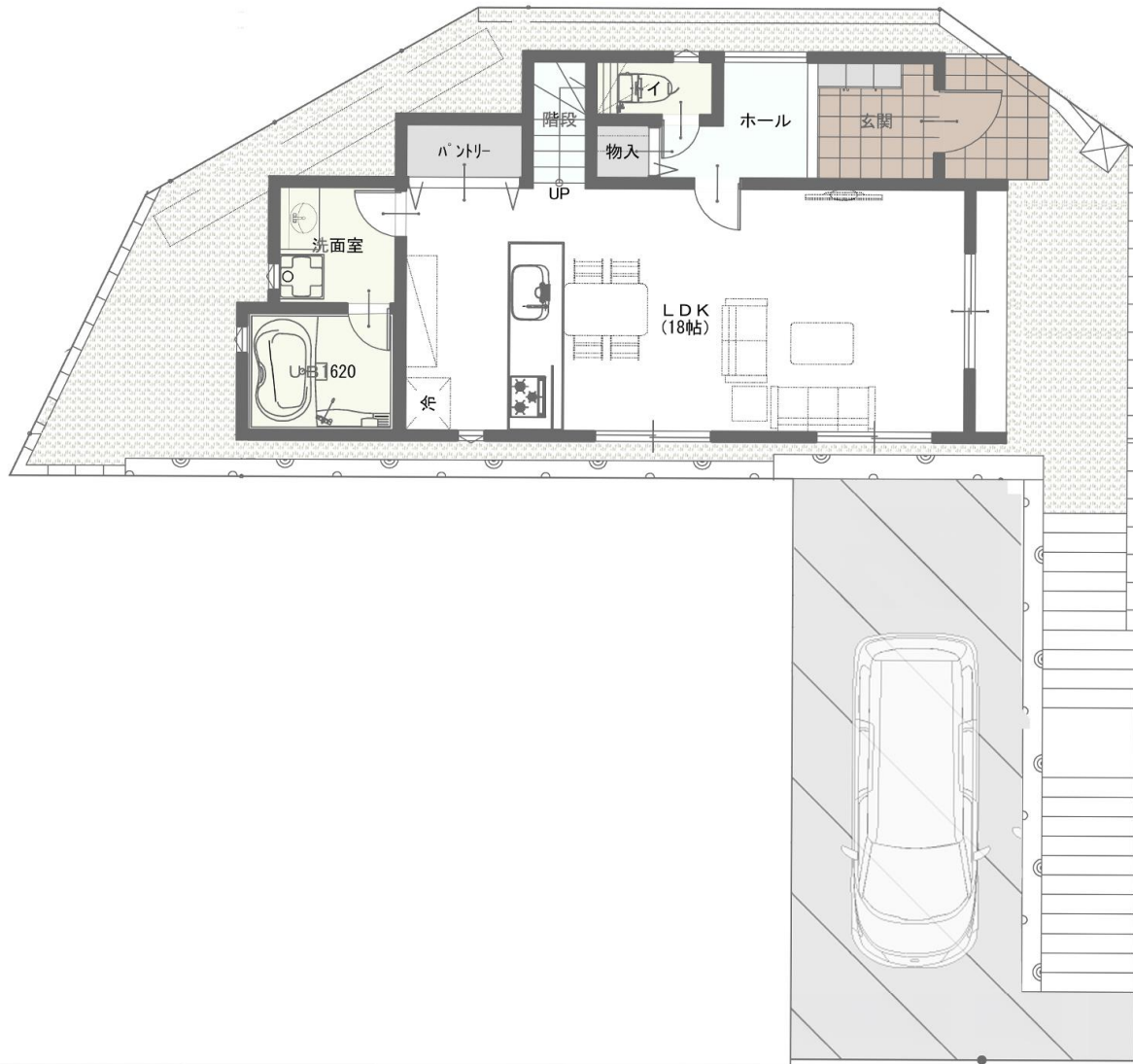
4,700万円

条件付き土地
referencePLAN
No.1-17区画

4LDK+SIC+PANTRY

敷地面積 / 132.39m²

建物面積 / 96.88m²



4,600万円

条件付き土地
referencePLAN
No.1-18区画

4LDK+SIC+PANTRY

敷地面積 / 106.73m²

建物面積 / 96.46m²

