

土地価格：5,680万円

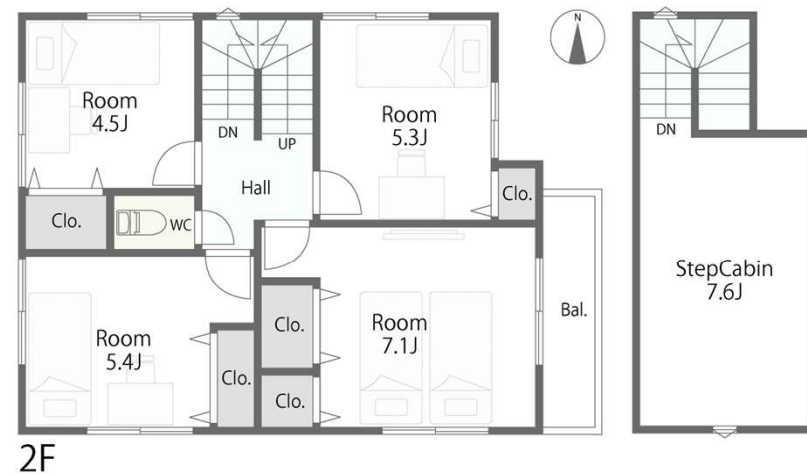
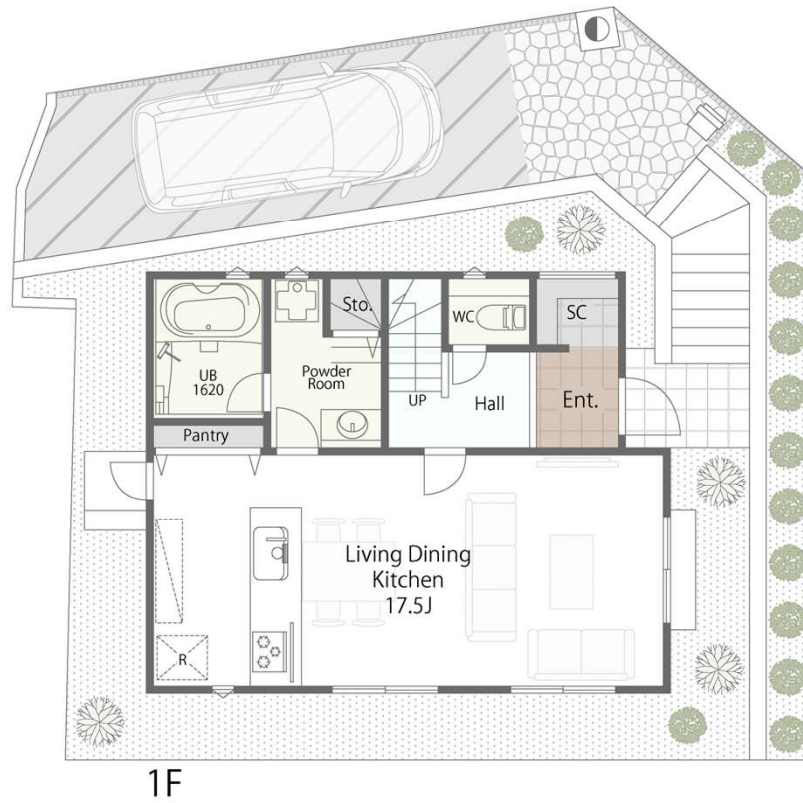
条件付き土地  
referencePLAN

No.1-1区画

4LDK+SIC+PANTRY+STEP CABIN

敷地面積／ 125.19m<sup>2</sup> (約37.86坪)

建物面積／ 97.70m<sup>2</sup> (約29.55坪)



土地価格：5,480万円

条件付き土地  
referencePLAN

No.1-2区画

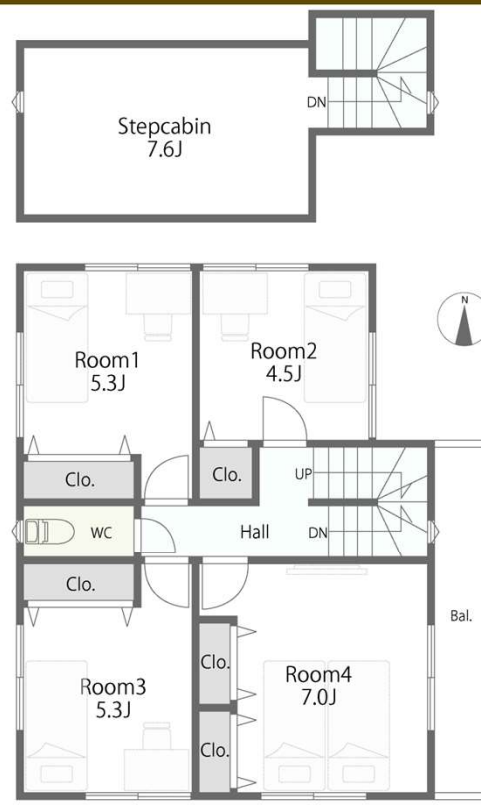
4LDK+STEP+CABIN

敷地面積／ 125.11m<sup>2</sup> (約37.84坪)

建物面積／ 99.36m<sup>2</sup> (約30.05坪)



1F



2F

土地価格：5,580万円

条件付き土地  
referencePLAN

No.1-3区画

4LDK+SIC+STEP+CABIN

敷地面積／ 125.18m<sup>2</sup> (約37.86坪)

建物面積／ 99.36m<sup>2</sup> (約30.05坪)



土地価格：5,480万円

条件付き土地  
referencePLAN

No.1-4区画

4LDK+SIC+PANTRY+LOFT

敷地面積／ 125.11m<sup>2</sup> (約37.84坪)

建物面積／ 99.36m<sup>2</sup> (約30.05坪)



土地価格：5,680万円

条件付き土地  
referencePLAN

No.1-5区画

4LDK+SIC+PANTRY+LOFT

敷地面積／ 134.06㎡ (約40.55坪)

建物面積／ 106.20㎡ (約32.12坪)



土地価格：5,780万円

条件付き土地  
referencePLAN  
No.1-6区画

4LDK+SIC+PANTRY+STEP+CABIN

敷地面積／ 129.91 m<sup>2</sup> (約39.29坪)

建物面積／ 102.78 m<sup>2</sup> (約31.09坪)



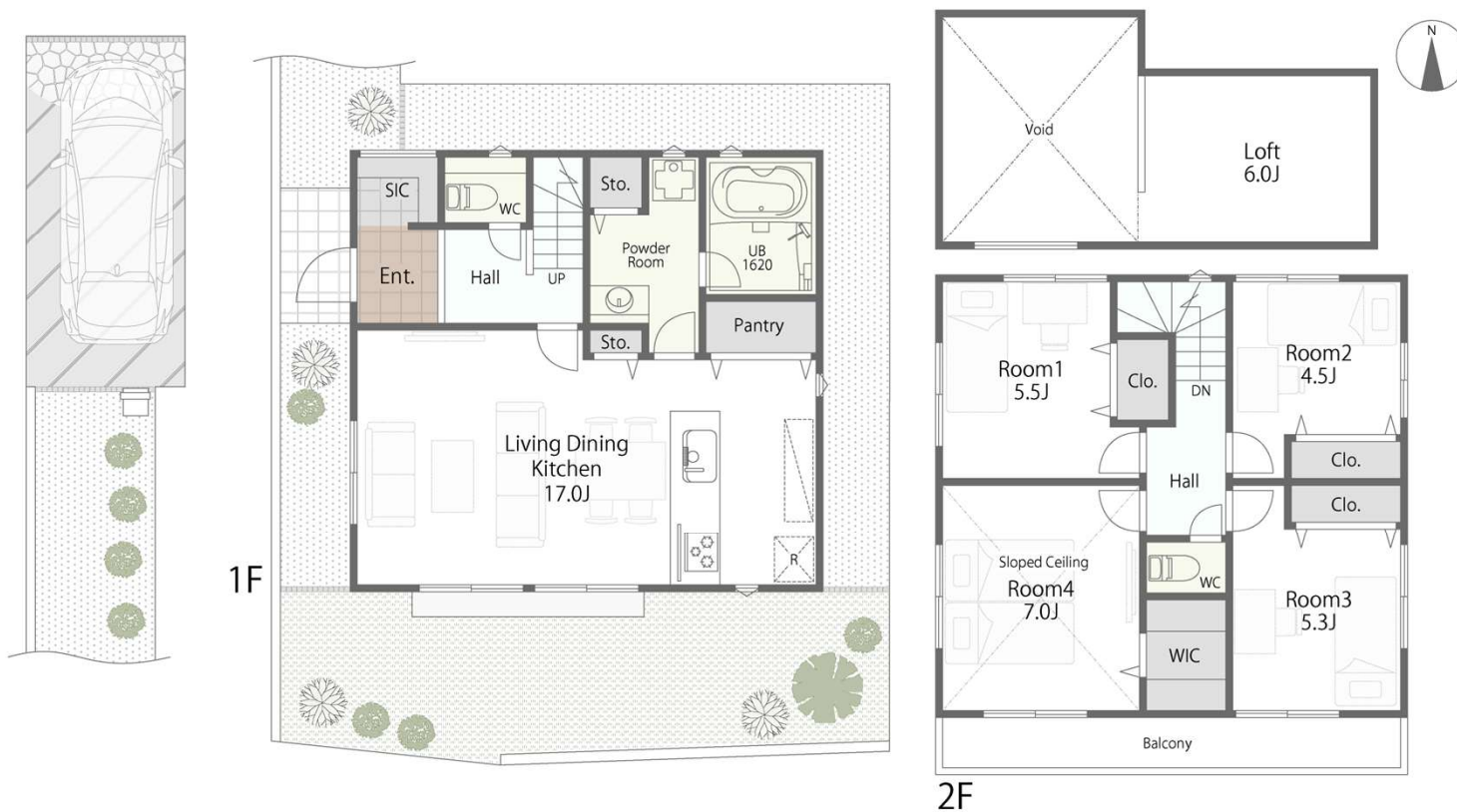
土地価格：5,680万円

条件付き土地  
referencePLAN  
No.1-7区画

4LDK+SIC+WIC+PANTRY+LOFT

敷地面積／ 125.31 m<sup>2</sup> (約37.90坪)

建物面積／ 99.36 m<sup>2</sup> (約30.05坪)



土地価格：5,430万円

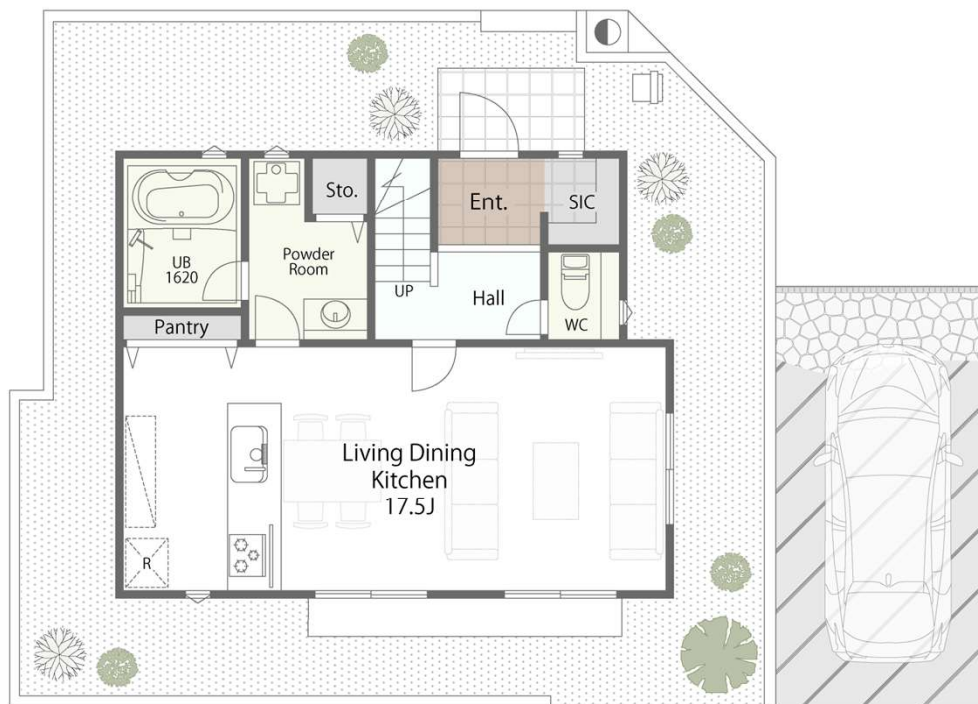
条件付き土地  
referencePLAN

No.1-8区画

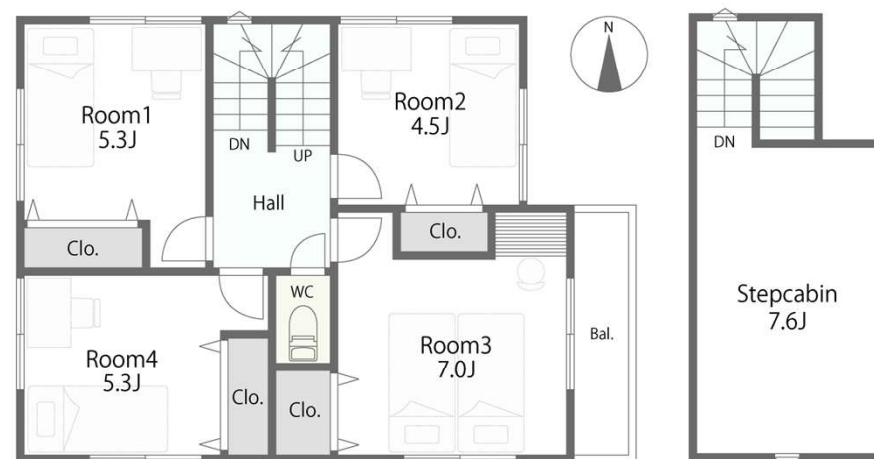
4LDK+SIC+PANTRY+STEP CABIN

敷地面積 /  $125.17\text{m}^2$  (約37.86坪)

建物面積 /  $97.70\text{m}^2$  (約29.55坪)



1F



2F



土地価格：5,680万円

条件付き土地  
referencePLAN

No.1-9区画

4LDK+SIC+PANTRY+STEP CABIN

敷地面積／ 125.44m<sup>2</sup> (約37.94坪)

建物面積／ 99.88m<sup>2</sup> (約30.21坪)



土地価格：5,580万円

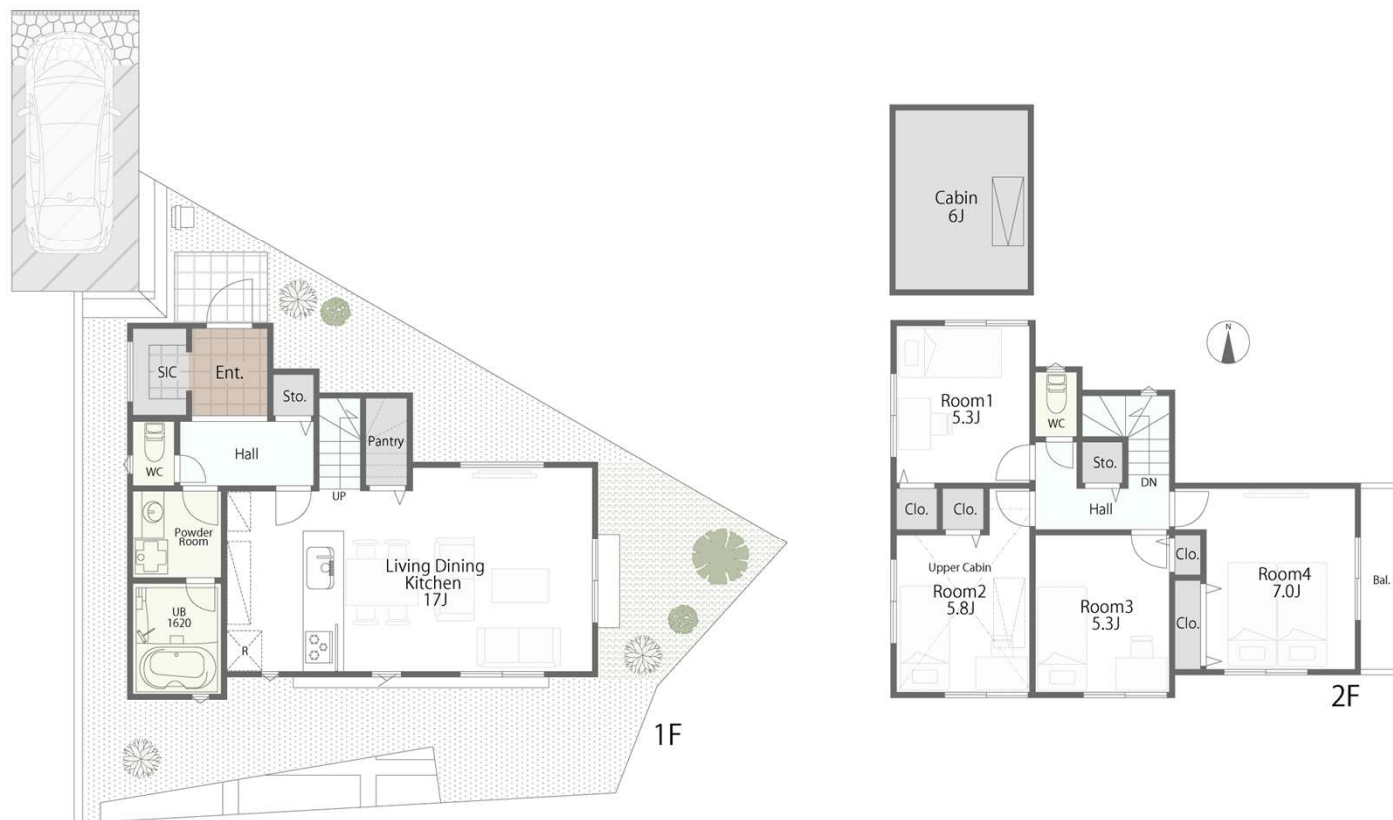
条件付き土地  
referencePLAN

No.1-10区画

4LDK+SIC+PANTRY+CABIN

敷地面積／ 135.91 $m^2$  (約41.11坪)

建物面積／ 99.36 $m^2$  (約30.05坪)



土地価格：5,380万円

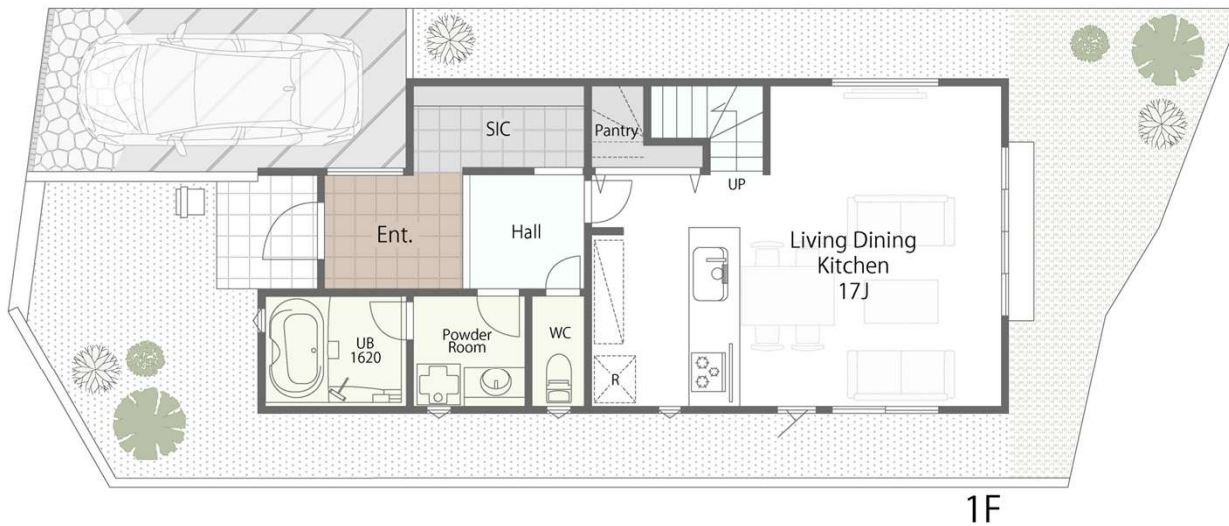
条件付き土地  
referencePLAN

No.1-11区画

4LDK+SIC+WIC+PANTRY+LOFT

敷地面積／ 136.41 m<sup>2</sup> (約41.26坪)

建物面積／ 104.34 m<sup>2</sup> (約31.56坪)



土地価格：5,280万円

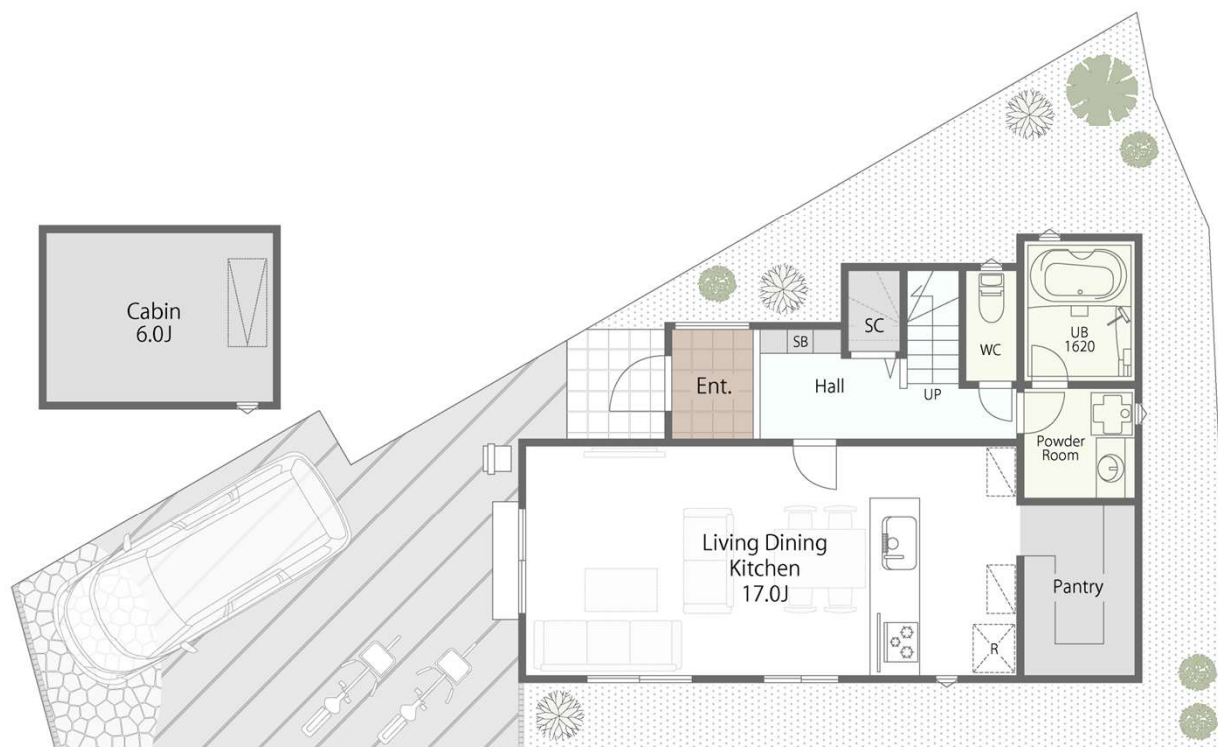
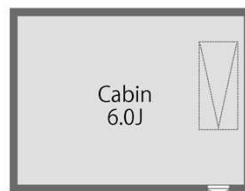
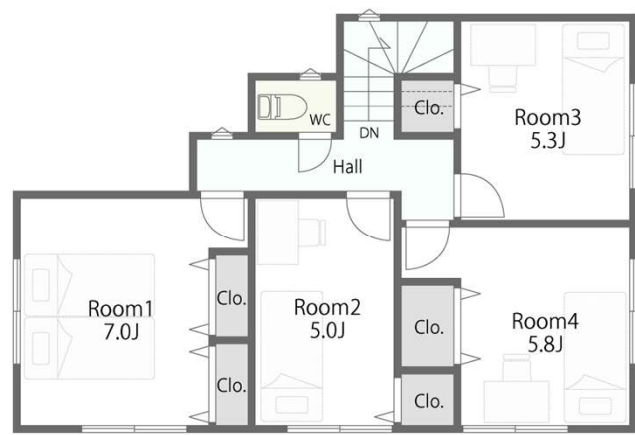
条件付き土地  
referencePLAN

No.1-12区画

4LDK+PANTRY+CABIN

敷地面積／ 132.93m<sup>2</sup> (約40.21坪)

建物面積／ 103.50m<sup>2</sup> (約31.30坪)



土地価格：5,180万円

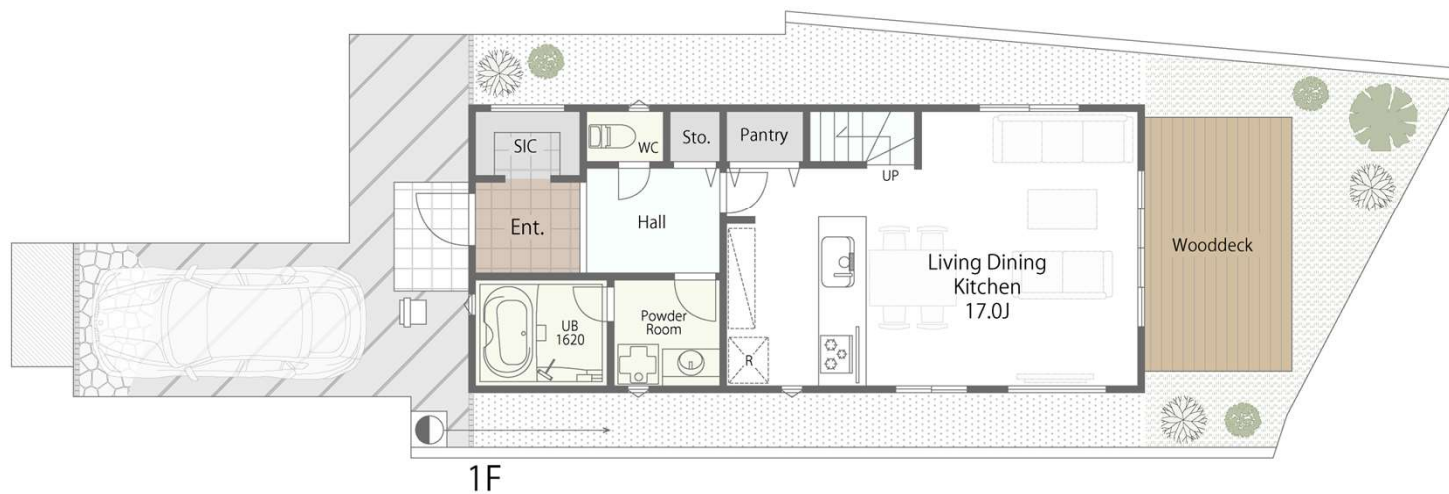
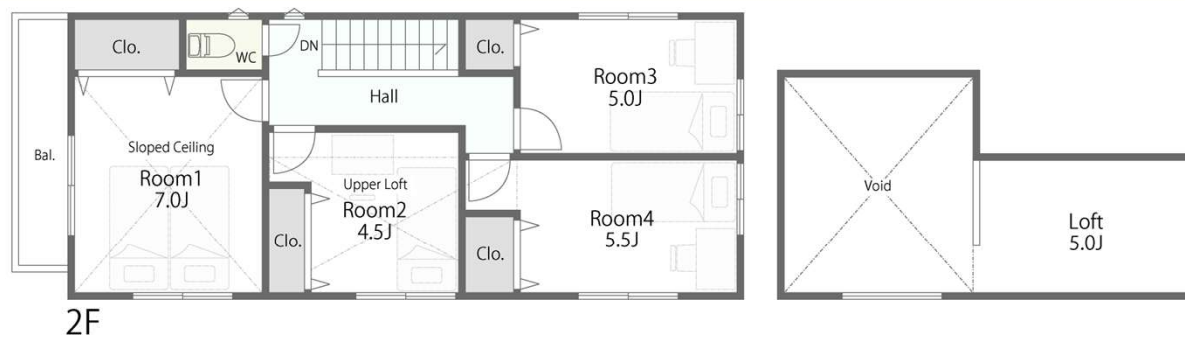
条件付き土地  
referencePLAN

No.1-13区画

4LDK+SIC+PANTRY+LOFT

敷地面積／ 126.26㎡ (約38.19坪)

建物面積／ 99.36㎡ (約30.05坪)



土地価格：5,080万円

条件付き土地  
referencePLAN  
No.1-14区画

4LDK+SIC+PANTRY+STEP CABIN

敷地面積／ 125.21 m<sup>2</sup> (約37.87坪)

建物面積／ 99.36 m<sup>2</sup> (約30.05坪)



土地価格：5,680万円

条件付き土地  
referencePLAN

No.1-15区画

4LDK+SIC+STEP+CABIN

敷地面積／ 125.21 m<sup>2</sup> (約37.87坪)

建物面積／ 99.36 m<sup>2</sup> (約30.05坪)



土地価格：5,880万円

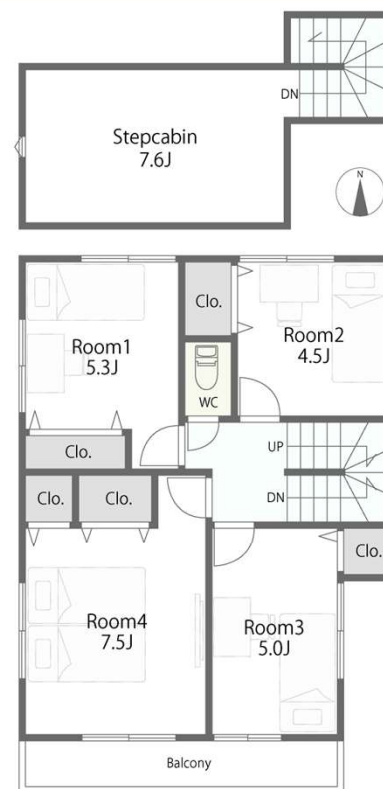
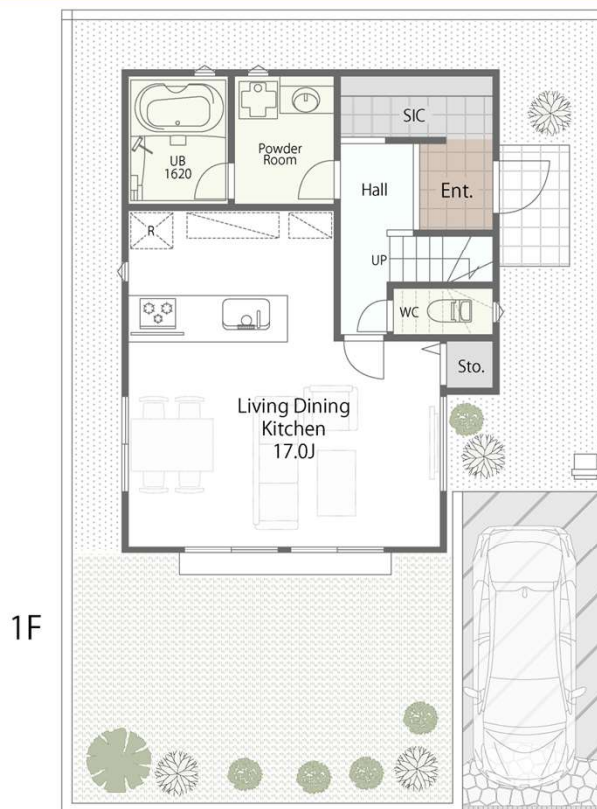
条件付き土地  
referencePLAN

No.1-16区画

4LDK+SIC+STEP CABIN

敷地面積／ 129.26 $m^2$  (約39.10坪)

建物面積／ 99.36 $m^2$  (約30.05坪)





土地価格：6,080万円

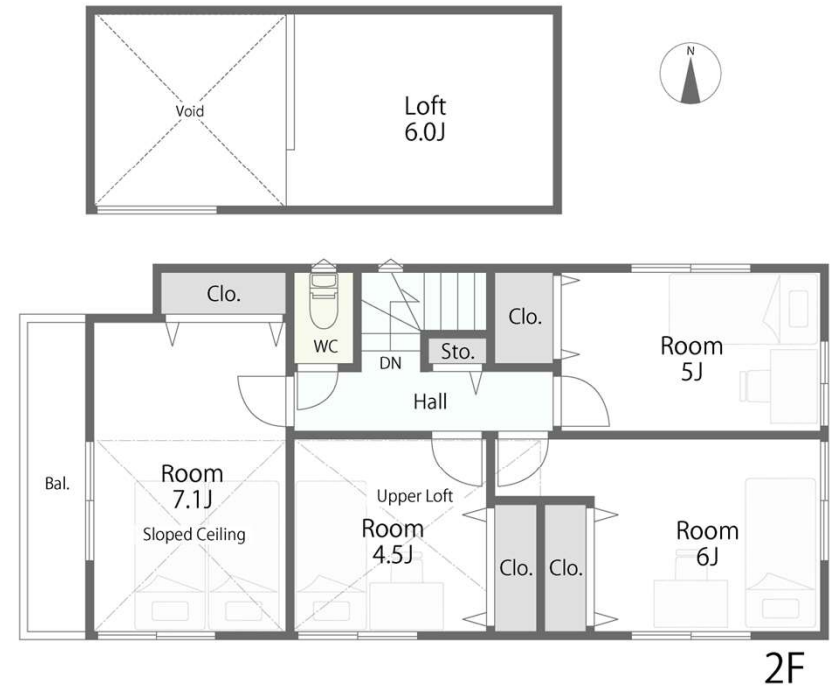
条件付き土地  
referencePLAN

No.1-17区画

4LDK+SIC+PANTRY+LOFT

敷地面積／ 125.14m<sup>2</sup> (約37.85坪)

建物面積／ 99.57m<sup>2</sup> (約30.11坪)



土地価格：5,680万円

条件付き土地  
referencePLAN

No.1-18区画

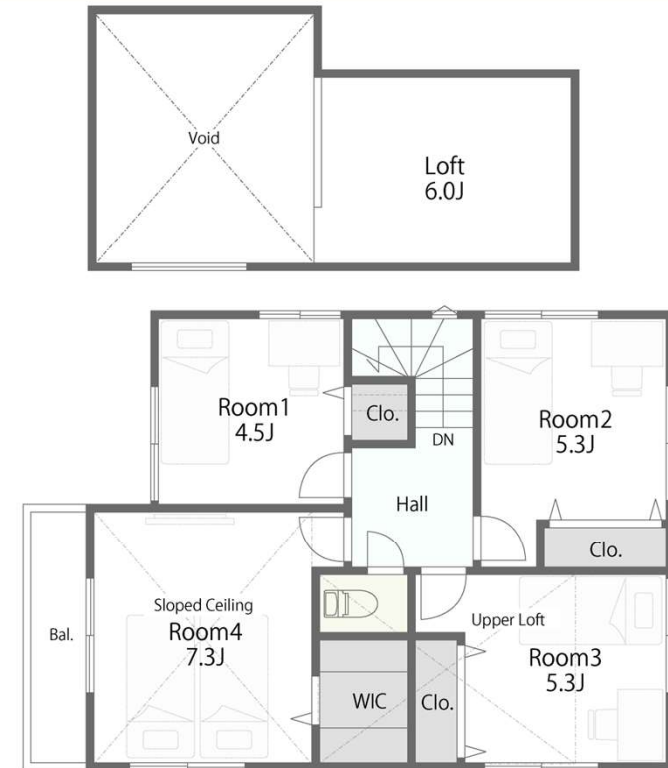
4LDK+SIC+WIC+PANTRY+LOFT

敷地面積／ 125.06㎡ (約37.83坪)

建物面積／ 99.36㎡ (約30.05坪)



1F



2F

土地価格：5,880万円

条件付き土地  
referencePLAN

No.1-19区画

4LDK+SIC+WIC+PANTRY+STEP+CABIN

敷地面積／ 125.66 $m^2$  (約38.01坪)

建物面積／ 99.36 $m^2$  (約30.05坪)



1F



2F

土地価格：5,680万円

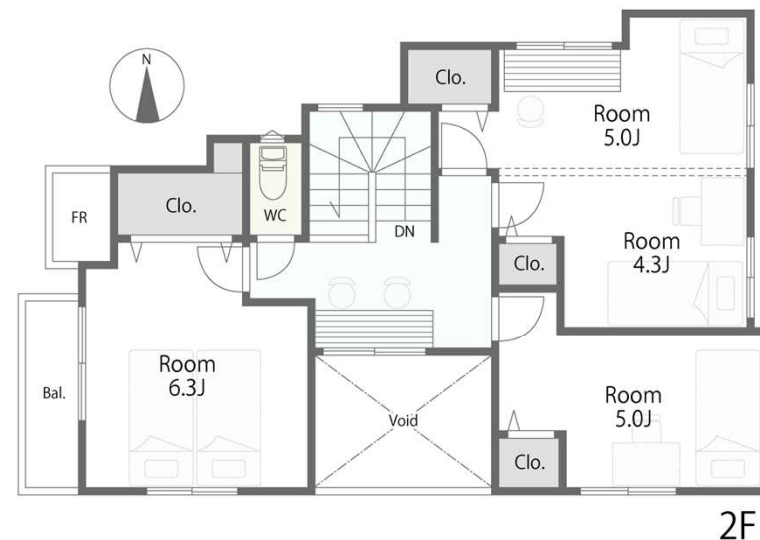
条件付き土地  
referencePLAN

No.2-2区画

4LDK+WORK-SPACE

敷地面積 /  $125.24\text{m}^2$  (約37.88坪)

建物面積 /  $98.64\text{m}^2$  (約29.83坪)



土地価格：4,480万円

条件付き土地  
referencePLAN

No.2-3区画

4LDK+SIC+PANTRY+STEP CABIN

敷地面積／ 127.26m<sup>2</sup> (約38.49坪)

建物面積／ 101.23m<sup>2</sup> (約30.62坪)



土地価格：4,480万円

条件付き土地  
referencePLAN

No.2-4区画

4LDK+SIC+PANTRY+SKYBALCONY

敷地面積／ 129.08m<sup>2</sup> (約39.04坪)

建物面積／ 103.08m<sup>2</sup> (約31.18坪)

